

## GHAxxxxS-30/40 系列

宽电压输入，隔离稳压单路输出  
DC-DC 模块电源

### 产品特点

1. 国际标准封装，节省 PCB 安装空间
2. 输入与输出隔离
3. 高可靠性、长寿命、工业级设计
4. 金属外壳、利于散热

### 选型表

型号	输入			输出		效率 (%)
	电压 (VDC)			电压 (VDC)	额定电流 (mA)	
	最小值	典型值	最大值			
GHA1203S-30	10	12	18	3.3	5000	75
GHA1205S-30				5	5000	80
GHA1212S-30				12	2500	84
GHA1215S-30				15	2000	84
GHA1224S-30				24	1250	84
GHA2403S-30	18	24	36	3.3	5000	75
GHA2405S-30				5	5000	81
GHA2412S-30				12	2500	84
GHA2415S-30				15	2000	84
GHA2424S-30				24	1250	85
GHA4803S-30	36	48	72	3.3	5000	75
GHA4805S-30				5	5000	82
GHA4812S-30				12	2500	84

GHA4815S-30				15	2000	84
GHA4824S-30				24	1250	85
GHA1203S-40	10	12	18	3.3	6000	74
GHA1205S-40				5	6000	78
GHA1212S-40				12	3330	83
GHA1215S-40				15	2660	84
GHA1224S-40				24	1660	84
GHA2403S-40				18	24	36
GHA2405S-40	5	6000	81			
GHA2408S-40	8	5000	84			
GHA2412S-40	12	3330	84			
GHA2415S-40	15	2660	85			
GHA2424S-40	24	1660	85			
GHA4803S-40	36	48	72	3.3	6000	75
GHA4805S-40				5	6000	82
GHA4812S-40				12	3330	85
GHA4815S-40				15	2660	84
GHA4824S-40				24	1660	86

备注：输入电压不能超过最大值，否则可能会造成永久性不可恢复的损坏。

### 输出特性

项目	条件	最小值	典型值	最大值
输出功率		-	-	40W
输出电压精度		-	±1%	±2%
线性调整率	满载	-	±0.2%	±0.5%
负载调整率	10%-100%负载	-	±0.5%	±1%
输出纹波噪声*	20MHz 带宽（峰-峰值）	-	50mV	100mV
输出短路保护		可长期短路，自恢复		
过流保护		≥110%Io，可自恢复		

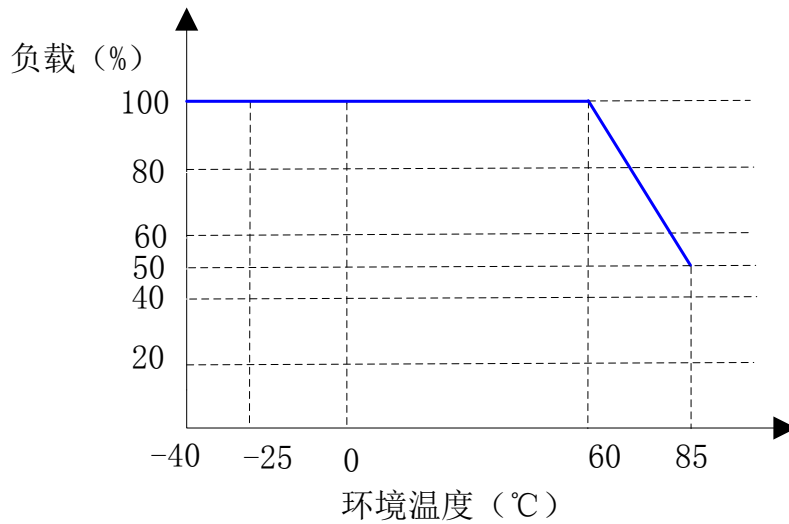
备注：\*纹波噪声用平行线测试法测试。

### 一般特性

项目	条件	最小值	典型值	最大值
开关频率		-	300kHz	-
存储湿度		-	-	95%RH
工作温度		-40℃	-	+85℃
存储温度		-55℃	-	+125℃
绝缘电压	输入对输出，测试 60s, ≤1mA	1500VDC	-	-
绝缘电阻	输入对输出，电压 500VDC	1000MΩ	-	-
冷却方式		自然冷却		

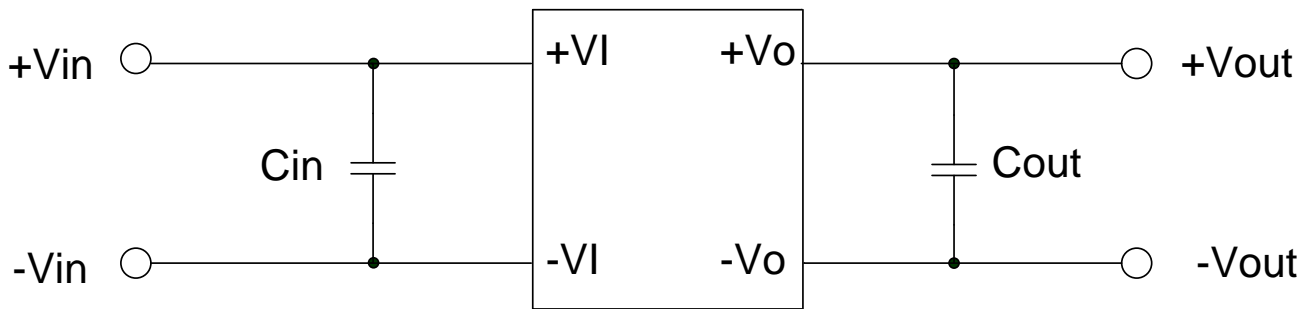
平均无故障时间	TA=25℃	350 万小时
遥控脚(Ctrl)	模块开启	Ctrl 悬空
	模块关断	Ctrl 接-VI

### 产品特性曲线图



### 应用说明

1. 推荐电路:



2. 参数推荐:

输入电压	外接电容 Cin	输出电压	外接电容 Cout
12VDC/ 24VDC/ 48VDC	100uF	3.3VDC	470μF
		5VDC	470μF
		8VDC	470μF
		12VDC	220μF
		15VDC	220μF
		24VDC	100μF

3. 此产品不能并联使用，不支持热插拨。

说明：

- 本手册数据除特殊说明外，测试条件为：环境温度 25℃、湿度<75%、输入典型电压和输出额定负载。
- 本手册所有指标测试方法均依据本公司企业标准。
- 该版权及产品最终解释权归广州冠图电子科技有限公司所有，2018.01 A2。
- 产品规格变更恕不另行通知。