

GH240-V2SxxU-LE (-Lxx) 系列 DC-DC 电源 超宽电压输入，隔离稳压单路输出

产品特点

1. 超宽电压输入: 250-1000VDC
2. 参考 EN62109、UL1741、UL840 等安规标准设计
3. 高可靠性、长寿命、工业级设计
4. 瞬态功率 240W 最大持续 10min
5. 输入欠压保护、输入防反接保护
6. 输出过流保护、输出短路保护
7. 输入与输出高隔离耐压 4000VAC
8. 适用于储能、光伏发电、自动化控制等领域

选型表

型号	尺寸 (长*宽*高)	输出功率		输出电压及电流 (Vo/Io)		典型效率 (600VDC)
		稳态	瞬态	稳态	瞬态	
GH240-V2S12U-LE	140*70*42mm	100W	160W (最大 10min)	12V/8330mA	12V/13330mA	82%
GH240-V2S15U-LE				15V/6670mA	15V/10660mA	83%
GH240-V2S24U-LE		150W	240W (最大 10min)	24V/6250mA	24V/10000mA	87%
GH240-V2S28U-LE				28V/5350mA	28V/8570mA	87%
GH240-V2S32U-LE				32V/4680mA	32V/7500mA	88%
GH240-V2S48U-LE				48V/3120mA	48V/5000mA	90%

备注：所有产品均有衍生型号，产品后缀为“GH240-V2Sxx-LE-L”输入输出形式为引线。例如需要 28V 输入输出线长为 30cm，请下单衍生型号为 GH240-V2S28U-LE-L30。

输入特性

项目	条件	最小值	典型值	最大值
输入电压范围	直流输入	250VDC	600VDC	1000VDC
输入电流	1000VDC	-	400mA	-
浪涌电流	250VDC	-	30A	-
输入欠压保护	欠压保护点	-	220VDC	-
	欠压释放点	-	240VDC	-
输入防反接保护		有		

输出特性

项目	条件	最小值	典型值	最大值
输出电压精度		-	±2%	-
负载调整率	10%-100% 满载	-	±1.5%	-
电压调整率	输出满载	-	±1%	-
输出纹波噪声*	20MHz 带宽（峰-峰值）	-	300mV	-
最小负载		0	-	-
短路保护		可长期短路，自恢复		
输出过流保护		≥110%Io, 自恢复		
启动延迟时间		-	3s	-
掉电保持时间		-	10ms	-

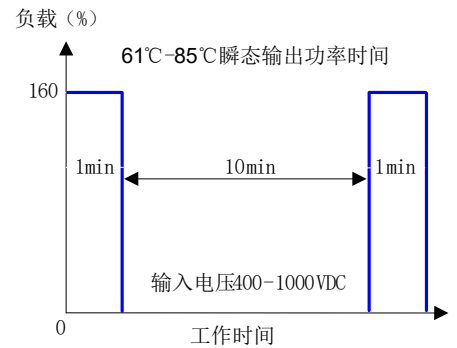
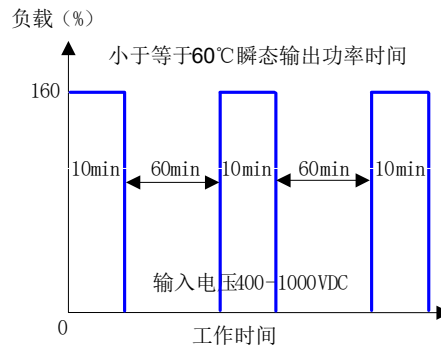
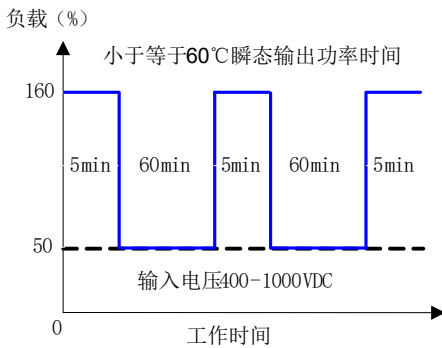
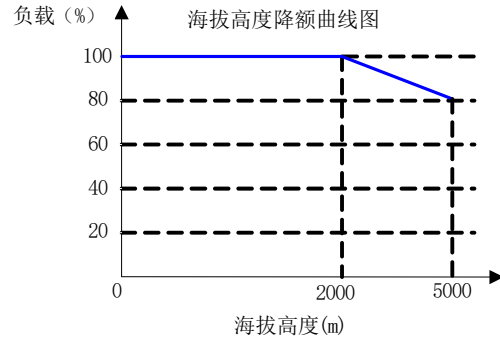
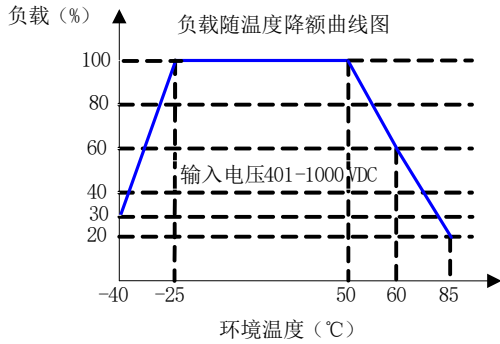
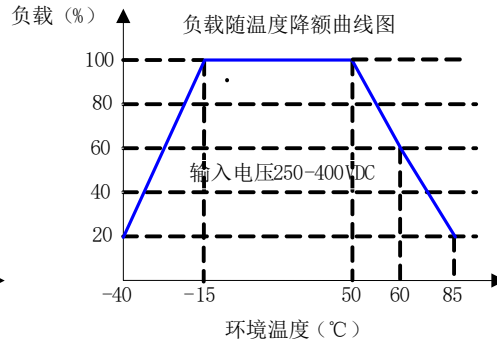
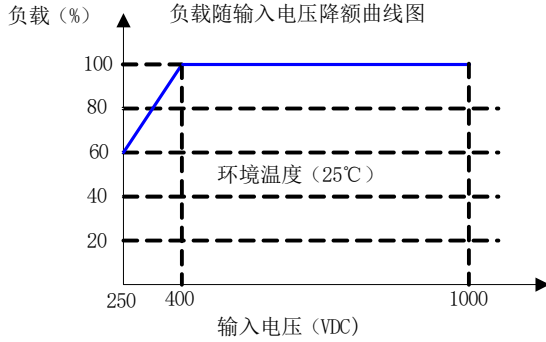
备注：*纹波与噪声用平行线测试法测试（示波器探针靠测，靠测处并联一个 10μF 高频低阻电解电容和一个 0.1μF 陶瓷电容）。

一般特性

项目	条件	最小值	典型值	最大值
工作温度		-40℃	-	+85℃
存储温度		-40℃	-	+85℃
存储湿度		-	-	95%RH
开关频率		-	65kHz	-
绝缘电压	输入对输出，测试 60s, ≤5mA	4000VAC	-	-
	输入对外壳，测试 60s, ≤5mA	2000VAC	-	-
	输出对外壳，测试 60s, ≤5mA	2000VAC	-	-

MTBF	MIL-HDBK-217F@25°C	215000h	-	-
冷却方式		自然冷却，有条件建议增加风冷		

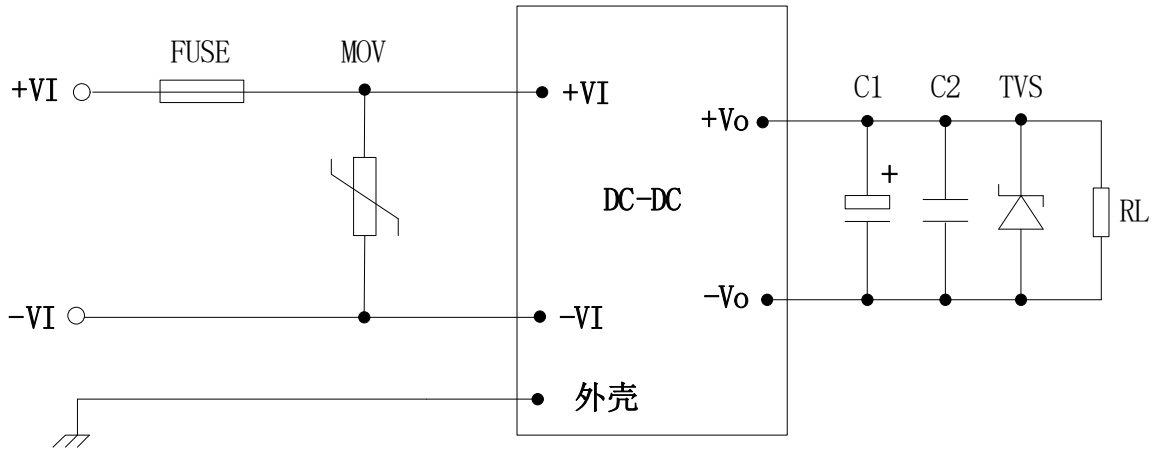
产品特性曲线图



说明：1, 需在输入电压降额基础上进行温度降额
2, 瞬态工作模式时，需在电压、温度、海拔降额基础上进行瞬态降额

应用说明

1. 典型应用电路



2. 参数推荐

①输入部分

元件	作用	描述及推荐值
FUSE	模块异常时熔断，切断故障	保险管，5A，1000VDC（必接）
MOV	吸收雷击浪涌	压敏电阻，142KD14

②输出部分

输出电压	C1	C2	TVS	RL
12V	680 μ F/25V	1 μ F/50V	1.5KE18CA	用户负载
15V	680 μ F/25V	1 μ F/50V	1.5KE20CA	
24V	470 μ F/35V	1 μ F/50V	1.5KE30CA	
28V	470 μ F/35V	1 μ F/50V	1.5KE36CA	
32V	220 μ F/50V	1 μ F/50V	1.5KE39CA	
48V	100 μ F/63V	1 μ F/100V	1.5KE62CA	

备注：

- C1：输出滤波电解电容，建议使用高频低阻电解电容。
- C2：陶瓷电容，抑制高频噪声。
- TVS：瞬态抑制二极管，保护后级电路，建议使用。

说明：

- 本手册数据除特殊说明外，测试条件为：环境温度 25℃、湿度<75%、输入电压 600VDC 和输出额定负载。
- 本手册所有指标测试方法均依据本公司企业标准。
- 该版权及产品最终解释权归广州冠图电子科技有限公司所有，2025.01 A0。
- 如需不在列表内输出电压产品，可联系我司特殊定制。
- 产品规格变更恕不另行通知。